

HPE Private Cloud Business Edition mit HPE Morpheus VM Essentials Software



Jedes Unternehmen möchte das Potenzial seiner Daten ausschöpfen, um die digitale Transformation voranzutreiben. Doch fragmentierte, komplexe Infrastrukturen, manuelle Prozesse in gemischten Umgebungen in der Hybrid Cloud und isolierte Infrastrukturen, die sich vom Edge bis zur Cloud erstrecken, bremsen datenorientierte Innovationen und Agilität aus und schaffen geschäftliche Risiken.

Kunden sind auf der Suche nach einem deutlich vereinfachten Erlebnis für Dateninfrastrukturen im großen Maßstab und während des gesamten Lebenszyklus – von optimierter Gerätebereitstellung über die Bereitstellung virtueller Maschinen (VMs) bis hin zum globalen VM- und Infrastrukturmanagement. Sie wünschen sich eine Cloud-native, zusammen mit der Infrastruktur skalierbare Steuerungsebene, damit Hunderte von Systemen an verschiedenen geografischen Standorten genauso einfach verwaltet werden können wie ein einziges System.

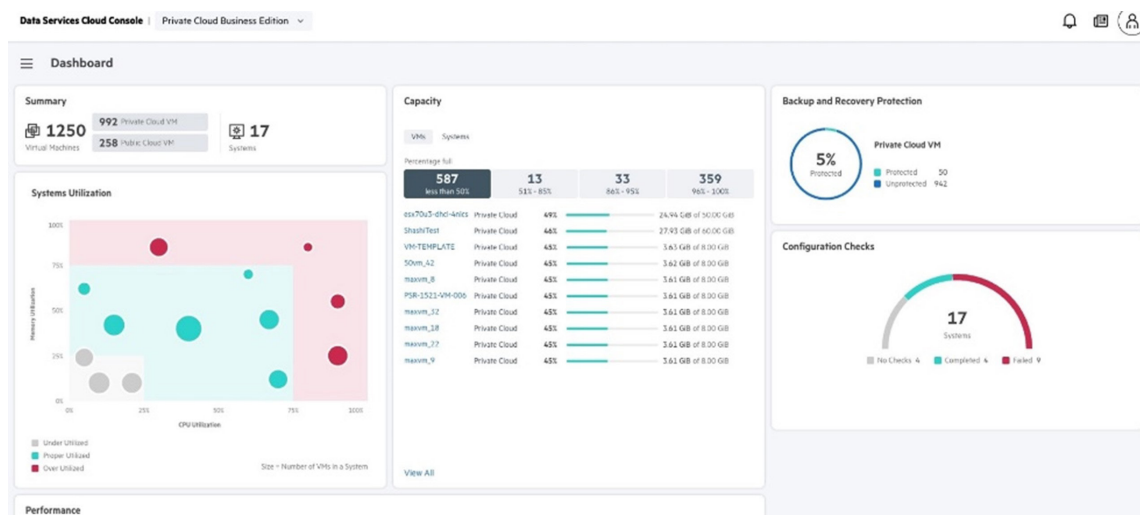


Abbildung 1. Globales Dashboard der HPE GreenLake for Private Cloud Business Edition

Vereinfachter Infrastrukturbetrieb dank der Agilität der Cloud

Hewlett Packard Enterprise ermöglicht mit der HPE Private Cloud Business Edition die Bereitstellung von VMs in der Hybrid Cloud. Mit diesem Angebot können Sie eine Self-Service-Cloud on Demand nach Bedarf erstellen, wann und wo Sie sie benötigen, ob in Rechenzentren, am Edge oder darüber hinaus. HPE Private Cloud Business Edition verändert durch das Cloud-Betriebserlebnis die Art und Weise, wie Sie VMs beschaffen und verwalten. HPE Private Cloud Business Edition beseitigt Komplexität mit einem einheitlichen Cloud-Service für das Management von der VM bis zur Infrastruktur, einschließlich VMs in der Public Cloud. Die über die Data Services Cloud Console bereitgestellte Lösung ermöglicht eine global einheitliche Verwaltung und Überwachung von VMs und Infrastrukturen an beliebigen Orten sowie Upgrades für mehrere Standorte mit nur einem Klick.

So kann die IT ihre Betriebskosten senken und gleichzeitig die Ressourcennutzung optimieren, zu einem Generalistenmodell wechseln und anstelle von Infrastrukturmanagement VMs und Daten verwalten. So können Ressourcen und Kompetenzen strategischen Initiativen mit größerem Mehrwert gewidmet werden.

Das VM-basierte Cloud-Angebot sorgt für die Agilität des Cloud-Betriebs und die Einfachheit der eigenen Cloud bei Anwendungen und Daten – unabhängig vom Ort. Richten Sie Ihre Cloud on demand dort ein, wo Sie sie benötigen, in Ihrem Rechenzentrum oder am Edge. Wechseln Sie vom traditionellen Besitz von VMs und Infrastrukturen zu einer flexiblen Nutzung von VMs in der Hybrid Cloud. Sie haben die Wahl zwischen nutzungsabhängiger Bezahlung* mit vorhersehbaren monatlichen Kosten oder monatlichen Vorauszahlungen.

* Es können Mindest- oder Reservekapazitäten gelten

Wichtigste Merkmale

Schnellere Time-to-Value: Self-Service-Cloud-Management und Blueprints für mehr Agilität und schnellere Bereitstellungen. HPE Private Cloud Business Edition abstrahiert die Steuerungs- und Managementebene von der zugrunde liegenden Infrastruktur zur HPE GreenLake Cloud. Die Lösung ist multiclusterfähig, für mehrere Standorte geeignet und bietet eine in der Cloud verwaltete Infrastruktur. So steht Ihnen alles zur Verfügung, was Sie benötigen, um Ihre gesamte VM-Flotte und Infrastruktur global bereitstellen, verwalten, erweitern und optimieren zu können – an jedem Ort und auf jedem Gerät. Sie können sich für eine schnelle Bereitstellung der Lösung in Colocation-Einrichtungen von Equinix entscheiden, um mit einem bewährten globalen Colocation-Anbieter eine schnellere Time-to-Value zu erzielen. Die Cloud-native Steuerungsebene skaliert autonom mit der Infrastruktur, sodass Hunderte von Systemen an verschiedenen geografischen Standorten genauso einfach verwaltet werden können wie ein einziges System.

Zentrales Management: Vereinfachen Sie die Verwaltung von VMs in On-Premise und Public Clouds über eine einzige Konsole. Die Lösung optimiert das Management von VMs und Infrastrukturen in der Hybrid Cloud. Der über ein zentrales, globales Dashboard bereitgestellte agile Self-Service überlässt Kunden die Kontrolle. Die automatisierte Bereitstellung von VMs und Anwendungen erfolgt innerhalb unserer Plattform.

Agile Self-Service-Funktionalität: Nutzen Sie Ressourcen flexibel, on-demand. Sie müssen die Dateninfrastruktur nicht erwerben. Sie können einfach darauf zugreifen und diese nutzen – ohne hohe Vorabkosten. Sichern Sie sich einfach und schnell die nötigen Ressourcen von HPE Private Cloud Business Edition mit einer Workload-optimierten Lösung, die für Sie bereitgestellt wird. Sie profitieren von einem einfacheren Self-Service-Erlebnis auf Basis der benötigten VM-Ressourcen. Im Gegensatz zu einigen anderen Managed Services, die nicht für alle Anforderungen geeignet sind, ermöglicht HPE Private Cloud Business Edition Self-Service durch Automatisierung für einen einfacheren Betrieb und eine schnellere Transformation. Dabei behalten Sie die Kontrolle über Ihre Daten – vor Ort sowie optional bei Equinix.

Zeit gewinnen durch Automatisierung: Probleme ab dem 2. Tag werden durch branchenführende, per KI verwaltete Self-Service-Ressourcen schneller behoben. 86 % der Probleme werden automatisch gelöst.¹ Um lokale Upgrades zu beschleunigen, unterstützt die Lösung Upgrades mehrerer Systeme an einem oder an mehreren Standorten. So sparen Sie Zeit und benötigen kein komplexes Lifecycle Management für Computing-, Datenspeicher- und Hypervisor-Ressourcen.

Für jede Anwendung geeignet: Als Weiterentwicklung der hyperkonvergenten Lösungen von HPE ist HPE Alletra dHCI mit HPE Alletra Storage MP B10000 mit 100 % garantierter Datenverfügbarkeit und branchenführender Leistung hochgradig ausfallsicher.² Die Lösung unterstützt eine unabhängige Skalierung von Rechen- und Datenspeicherressourcen, sodass Sie Ihren Anforderungen ohne Verschwendung und zu niedrigeren Lizenzierungskosten gerecht werden können. Sie eignet sich ideal für geschäftskritische Anwendungen, die unterbrechungsfrei verfügbar und immer schnell sein müssen, und erfüllt dabei die Anforderungen geschäftskritischer und allgemeiner Anwendungen im Hinblick auf Datenschutz, Datenspeicherort und Compliance.

Für Workloads am Edge konzipiert: Die effiziente Komplettlösung mit HPE SimpliVity für allgemeine und Edge-Standorte bietet Hochverfügbarkeit mit zwei Knoten in einem kompakten System mit einer Datenverfügbarkeit von 99,999 %, um die Verfügbarkeit von Anwendungen sicherzustellen, und umfasst integrierte Data Services und Datensicherungen.³ Sie eignet sich ideal für das Bereitstellen sicherer und ausfallsicherer Cloud-Ressourcen an verteilten Standorten und am Edge mit einem vereinfachten Betriebsmodell.

Auswahl an Hypervisoren: Bieten Sie Kunden Auswahl, Flexibilität und Kontrolle mit einer Strategie, die vorhandene Hypervisoren und die HPE Morpheus VM Essentials Software nutzt.⁴ Vereinfachen Sie die Verwaltung vorhandener Hypervisor-Cluster und HPE VM-Hosts mit einer einheitlichen Erfahrung.

Profitieren Sie von der Datensicherung und von der VM-Mobilität in der Hybrid Cloud: Zur Unterstützung der Business Continuity und für ein besseres Risikomanagement bietet der Service neben Ausfallsicherheit auch zusätzliche VM-orientierte Datensicherungen, schnelle Wiederherstellungen und VM-Mobilität für die Zwecke der Disaster Recovery. Nahtlose Datenmobilität gewährleistet den Schutz Ihrer Hybrid Cloud.

Als HPE haben wir es uns zur Aufgabe gemacht, Unternehmen bei der Bewältigung der Komplexität der heutigen IT-Umgebung zu unterstützen. Durch die Optimierung der Kosten, die Modernisierung der Infrastruktur und die Vereinfachung der Betriebsabläufe können sich unsere Kunden mit einer virtualisierten Infrastruktur auf Innovation und Wachstum konzentrieren.

^{1,2,3} ["HPE Storage substantiation,"](#) HPE, 2024

⁴ Target availability in first half of calendar 2025



Weitere Informationen finden Sie unter

[HPE.com/de/de/hpe-private-cloud-business-edition](https://hpe.com/de/de/hpe-private-cloud-business-edition)

[HPE.com/virtualization](https://hpe.com/virtualization)

HPE.com besuchen

Jetzt chatten

© Copyright 2025 Hewlett Packard Enterprise Development LP. Die enthaltenen Informationen können sich jederzeit ohne vorherige Ankündigung ändern. Neben der gesetzlichen Gewährleistung gilt für Produkte und Services von Hewlett Packard Enterprise (HPE) ausschließlich die Herstellergarantie, die in den Garantieerklärungen für die jeweiligen Produkte und Services explizit genannt wird. Die hier enthaltenen Informationen stellen keine zusätzliche Garantie dar. Hewlett Packard Enterprise haftet nicht für hierin enthaltene technische oder redaktionelle Fehler oder Auslassungen.

a50011713DEE, Rev. 2

HEWLETT PACKARD ENTERPRISE

hpe.com

