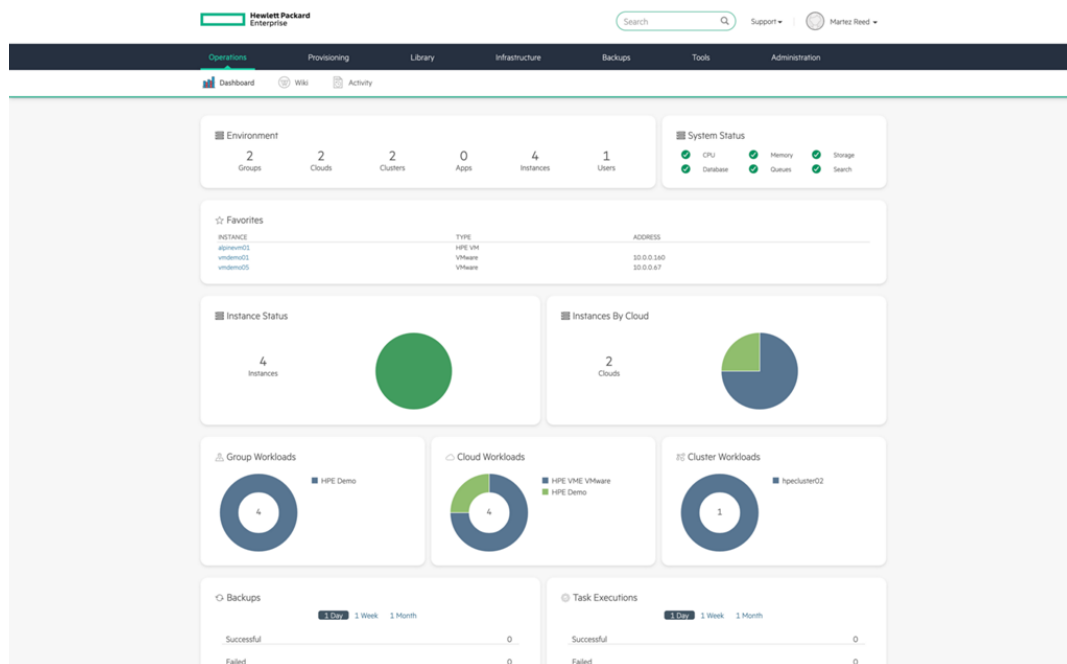


# HPE Morpheus VM Essentials Software



## Übersicht

Sind Sie auf der Suche nach einer alternativen Virtualisierungslösung?

HPE VM Essentials Software ist eine Virtualisierungslösung, die den HPE VM Essentials Software KVM-basierten Hypervisor zur Ausführung virtueller Workloads umfasst. Die Plattform bietet eine einheitliche Bereitstellung virtueller Maschinen und Management Erfahrung für HPE VME Hypervisor und VMware® vSphere® virtuelle Maschinen mit der Möglichkeit der VMware vSphere Integration. Integrationen mit IPAM, DNS und Automatisierungstools ermöglichen die Automatisierung mühsamer Bereitstellungsschritte, um so die Bereitstellung der HPE VM Essentials und VMware virtuellen Maschinen zu vereinfachen.

# Funktionen

## Reduzierte Virtualisierungskosten

Der HPE VM Essentials Software KVM-basierte Hypervisor ermöglicht es IT-Organisationen, eine erschwingliche Virtualisierungsplattform für das Hosting virtueller Workloads zu nutzen.

Integrieren Sie externe Datenspeicher (NFS, iSCSI, Fibre Channel) und profitieren Sie von bestehenden Infrastrukturinvestitionen.

Reduzieren Sie Betriebskosten mit einer einheitlichen Managementlösung, um HPE VM Essentials und VMware vSphere virtuelle Maschinen bereitzustellen und zu verwalten.

## Enterprise-Virtualisierung Merkmale

Ermöglichen Sie eine hohe Workload-Ausfallsicherheit durch die hohe Verfügbarkeit virtueller Maschinen, um diese bei einem Host-Ausfall schnell auf einem anderen physischen Host neu zu starten.

Migrieren Sie laufende virtuelle Maschinen innerhalb eines HPE VM Essentials Clusters von einem physischen Host auf einen anderen, und das ohne Ausfallzeiten zur Nutzungsverbesserung und Wartung des Hosts.

HPE VM Essentials Software platziert VMs dynamisch clusterbasiert entsprechend einer intelligenten Platzierungslogik, die den optimalen Host für die virtuelle Maschine bestimmt.

## Vereinfachte Bereitstellung von virtuellen Maschinen

IT-Administratoren können schnell VMware und HPE VM Essentials virtuelle Maschinen mithilfe des vereinfachten Bereitstellungsassistenten der Lösung oder REST API bereitstellen.

IT-Administratoren können durch HPE VM Essentials Integrationen mit IP Address Management (IPAM) Lösungen, Domain Name System (DNS) Lösungen und Automatisierungstools (Bash und PowerShell) zusätzliche Bereitstellungsschritte orchestrieren.

HPE VM Essentials ermöglicht es IT-Administratoren, VMware virtuelle Maschinen mit ihren vorhandenen Vorlagen für VMware VM bereitzustellen und so die Bereitstellung neuer virtueller Maschinen zu vereinfachen.

Technische Daten		HPE Morpheus VM Essentials Software
<b>Garantie</b>	Software: 90 Tage	
<b>Software (erforderlich)</b>	Ubuntu® 22.04 (Open Source oder Ubuntu Pro)	
<b>Unterstützte Plattformen</b>	HPE ProLiant DL20 Gen11 HPE ProLiant DL360 Gen11 HPE ProLiant DL320 Gen11 HPE ProLiant DL380 Gen11 HPE ProLiant DL385 Gen11 HPE ProLiant DL325 Gen11 HPE ProLiant DL365 Gen11 HPE ProLiant DL560 Gen11 HPE ProLiant DL380a Gen11 HPE ProLiant DL345 Gen11 HPE ProLiant DL145 Gen11	
<b>Support-Abdeckung</b>	Softwarelizenzierung umfasst 24x7-Support über HPE Tech Care Essentials	
<b>Dauer (Laufzeit)</b>	1 Jahr, 3 Jahre oder 5 Jahre	
<b>Voraussetzungen</b>	Nur auf unterstützten Plattformen verfügbar	

# HPE Services

Egal, wo Sie sich auf Ihrem Weg zur Transformation befinden, können Sie darauf zählen, dass Ihnen HPE Services die erforderliche Fachkompetenz bietet, wann, wo und wie auch immer Sie sie benötigen. Von der Strategie und Planung über die Bereitstellung bis hin zum laufenden Betrieb und darüber hinaus können Ihnen unsere Experten dabei helfen, Ihre digitalen Ambitionen zu verwirklichen.

## Advisory & Professional Services

Lassen Sie sich von Experten dabei unterstützen, Ihren Weg zur Hybrid Cloud zu planen und Ihren Betrieb zu optimieren.

## Managed Services

HPE verwaltet Ihren IT-Betrieb und bietet Ihnen eine einheitliche Steuerung, damit Sie sich auf Innovationen konzentrieren können.

## Support-Services

Optimieren Sie Ihre gesamte IT-Umgebung und treiben Sie Innovationen voran. Bewältigen Sie die täglichen IT-Betriebsaufgaben und setzen Sie wertvolle Zeit und Ressourcen frei.

- **HPE Complete Care Service:** ein modularer Service, mit dem wir Sie dabei unterstützen Ihre gesamte IT-Umgebung zu optimieren und vereinbarte IT-Ergebnisse und Unternehmensziele zu erreichen. Der gesamte Service wird durch speziell geschulte und zugewiesene HPE Experten bereitgestellt.
- **HPE Tech Care Service:** das operative Serviceerlebnis für HPE Produkte. Der Service bietet Ihnen Zugang zu produktspezifischen Experten, ein KI-gestütztes digitales Erlebnis und allgemeine technische Anleitungen als Hilfestellung, Risiken zu reduzieren und ständig nach Wegen zu suchen, die Dinge besser zu machen.
- **HPE Multivendor Services:** Zentrale Verantwortung für die Verwaltung des Hardware- und Software-Supports vor Ort für Produkte verschiedener Anbieter. Die HPE Experten helfen Ihnen, Ihre IT über Technologien und Plattformen von HPE und anderen Herstellern hinweg zu verwalten, und fungieren als zentrale Ansprechpartner für Ihre Anforderungen hinsichtlich des IT-Betriebs.

## Lifecycle Services

Erfüllen Sie die spezifischen Projektanforderungen Ihrer IT-Bereitstellung mit maßgeschneiderten Projektmanagement- und Bereitstellungsservices.

## HPE Education Services

Schulungen und Zertifizierungen für Fachkräfte im IT- und Geschäftsbereich in allen Branchen. Erstellen Sie Lernpfade, um Ihre Kenntnisse in einem bestimmten Fachgebiet zu erweitern. Planen Sie die Schulungen so, wie es für Ihr Unternehmen am besten ist, mit flexiblen Optionen für kontinuierliches Lernen.

Die **Einbehaltung defekter Datenträger** ist ein optionaler Service: Sie können Festplatten oder entsprechende SSD/Flash-Laufwerke behalten, die von HPE aufgrund einer Fehlfunktion ausgetauscht wurden.

## HPE GreenLake

[HPE GreenLake Edge-to-Cloud-Plattform](#) ist das marktführende As-a-Service-Angebot von HPE, das ortsunabhängig (in Rechenzentren, Multi-Clouds und am Edge) das Beste der Cloud für Anwendungen und Daten bietet, mit einem einheitlichen Betriebsmodell, On-Premises, mit vollständiger Verwaltung und einer nutzungsabhängigen Bezahlung.

Informationen zu weiteren Services wie IT-Finanzierungslösungen [finden Sie hier](#).

[Weitere technische Informationen,  
verfügbare Modelle und Optionen finden  
Sie in den QuickSpecs](#)

HPE.com besuchen

## [Jetzt chatten](#)

© Copyright 2026 Hewlett Packard Enterprise Development LP. Die Informationen in diesem Dokument können ohne vorherige Ankündigung geändert werden. Die Garantien für Produkte und Services von Hewlett Packard Enterprise werden ausschließlich in der entsprechenden, zum Produkt oder Service gehörigen Garantieerklärung beschrieben. Die hier enthaltenen Informationen stellen keine zusätzliche Garantie dar. Hewlett Packard Enterprise haftet nicht für hierin enthaltene technische oder redaktionelle Fehler oder Auslassungen.

Teile und Materialien: HPE stellt von HPE unterstützte Ersatzteile und Materialien bereit, die für die vertraglich abgedeckte Hardware erforderlich sind.

Teile und Komponenten, die ihre maximal unterstützte Lebensdauer und/oder die maximale Nutzungsbeschränkung gemäß der Beschreibung im Betriebshandbuch des Herstellers, in den QuickSpecs für das Produkt oder im technischen Produktdatenblatt erreicht haben, werden im Rahmen dieser Service nicht bereitgestellt, repariert oder ausgetauscht.

VMware® ist in den USA und/oder anderen Ländern eine eingetragene Marke von VMware, Inc.; vSphere® ist in den USA und/oder anderen Ländern eine eingetragene Marke von VMware, Inc.; Ubuntu® ist eine in den USA und/oder anderen Ländern eingetragene Marke von Canonical, Inc.

Bild kann vom tatsächlichen Produkt abweichen.

[PSN1014875616DEDE](#), Januar, 2026.

HEWLETT PACKARD ENTERPRISE

[hpe.com](https://hpe.com)

