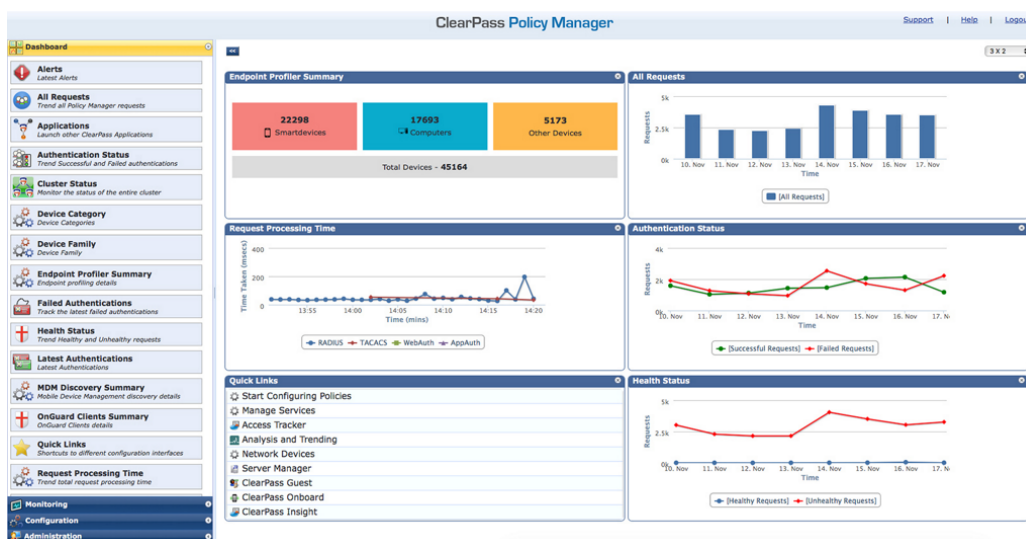


# HPE Aruba Networking ClearPass Policy Manager



## Neuerungen

- Neue Hardwaresysteme: N1000  
Ausgestattet mit mehr RAM und Konvertierung in SSD mit Unterstützung für serielle Konsolenkommunikation, ideal für Remote-Rechenzentren.
- Neue Hardwaresysteme: N3000, N3001  
Ausgestattet mit einer Hochgeschwindigkeits-SSD für eine bessere Datenreplikation in Clustern und einem größeren Arbeitsspeicher zur Unterstützung einer höheren Anzahl gleichzeitiger Verbindungen.
- Intuitive Vorlagen für

## Übersicht

Der HPE Aruba Networking ClearPass Policy Manager (CPPM) ermöglicht die rollen- und gerätebasierte Netzwerkzugriffsteuerung für Mitarbeiter, Lieferanten und Gäste in jeder kabelgebundenen, kabellosen oder VPN-Infrastruktur mit Geräten mehrerer Hersteller. Mit der integrierten, kontextbasierten Richtlinien-Engine, RADIUS, Unterstützung für TACACS+ Protokoll, Geräteprofilen und umfassender Statusüberprüfung, On-Boarding und Optionen für Gästezugang ist ClearPass als Grundlage der Netzwerksicherheit unschlagbar.

CPPM unterstützt Sicherheitsfunktionen auf Enterprise-Level mit praktischen Self-Service-Funktionen für Endbenutzer. Benutzer können ihre eigenen Geräte für die Nutzung im Unternehmen oder für den Internetzugang konfigurieren. Diese umfassende und skalierbare Plattform für Richtlinienmanagement bietet weit mehr als herkömmliche Lösungen für Authentifizierung, Autorisierung und Abrechnung (AAA). Sie bietet

Richtlinienkonfiguration und Tools für eine transparente Fehlerbehebung.

- Unterstützung für mehrere Authentifizierungs-/Autorisierungsquellen (AD, LDAP, SQL dB) innerhalb eines Service.
- Self-Service-Einbindung von Geräten mit integrierter Zertifizierungsstelle für Bring Your Own Device (BYOD).
- Rollenbasierte Durchsetzung des Netzwerkzugriffs für WLAN-, kabelgebundene und VPN-Netzwerke mehrerer Hersteller mit branchenführender Leistung, Skalierbarkeit, hoher Verfügbarkeit und Lastausgleich.

vielfältige Möglichkeiten zur Durchsetzung von Sicherheitsrichtlinien bei eigenen Geräten der IT-Abteilung und in Bring Your Own Device-Umgebungen.

## Funktionen

### Sicherheit auf Enterprise Level für mobile Umgebungen

Bei HPE Aruba Networking ClearPass Policy Manager handelt es sich um eine kabelgebundene und drahtlose Plattform mit Unterstützung mehrerer Anbieter für das Richtlinienmanagement, die eine zentrale Durchsetzung der unternehmensweiten Zugriffssicherheit ermöglicht. Die differenzierte Richtlinien-Durchsetzung basiert auf der Rolle von Benutzer, Gerätetyp, Gerätezustand, Standort und Tageszeit.

Bietet umfassende Unterstützung für drahtlose und kabelgebundene sowie VPN-Infrastrukturen mit Geräten mehrerer Anbieter und ermöglicht der IT somit die einfache Umsetzung von Mobilitätsrichtlinien auf Enterprise-Level im gesamten Unternehmen.

Die Implementierung ist skalierbar und unterstützt zehntausende Geräte und Authentifizierungen, was die Möglichkeiten vorhandener Lösungen für Authentifizierung, Autorisierung und Abrechnung (AAA) weit übertrifft.

HPE Aruba Networking ClearPass Policy Manager ist als Hardware oder virtuelle Appliance erhältlich.

### Erweitertes Richtlinienmanagement

Der HPE Aruba Networking ClearPass Policy Manager ermöglicht Unternehmen die Implementierung von kabelgebundenen und kabellosen Netzwerken mithilfe auf Standards basierender Durchsetzung von 802.1X-Protokollen, um eine zuverlässige Authentifizierung zu realisieren.

Die Gastfunktionen von HPE Aruba Networking ClearPass vereinfachen Workflow-Prozesse und ermöglichen Receptionisten, Mitarbeitern und anderem nicht zur IT-Abteilung gehörenden Personal die Erstellung von temporären Gastzugängen für WAP2 kabellosen und kabelgebundenen Internetzugriff.

Das optionale HPE Aruba Networking ClearPass Onboard Add-on ermöglicht die automatische Bereitstellung von Windows-, Mac OS X-, iOS-, Android-, Chromebook- und Ubuntu-Geräten über ein benutzerorientiertes Self-Service-Portal.

HPE Aruba Networking ClearPass OnGuard, ein optionales Add-on, verwendet persistente und auflösbare Agenten, um erweiterte Beurteilungen des Sicherheitsniveaus über drahtlose, kabelgebundene und VPN-Verbindungen durchzuführen.

### Gemeinsam stärker – Tiefgreifende Sicherheit

In Zusammenarbeit mit über 140 Partnern aus dem Bereich der Sicherheitstechnologien, darunter PaloAlto Networks, Duo und Carbon Black, schützt HPE Aruba Networking ClearPass Ihr Unternehmen von innen gegen Bedrohungen, die am Netzwerkrand nicht erkennbar sind.

Infrastrukturen mit Geräten mehrerer Anbieter entsprechen unserer Kultur. Realisiert Infrastrukturen für Unternehmen und sorgt für die Sicherheit von kabelgebundenen und drahtlosen, mobilen wie stationären Geräten, des Unternehmens, dem Internet der Dinge (IOT) und Bring Your Own Device-Umgebungen (BYOD).

### ClearPass hat die Marsh Cyber Catalyst-Auszeichnung erhalten

Die Sicherheitslösungen der ClearPass-Familie für die identitätsbasierte Zutrittskontrolle wurden von Versicherern im Cyber Catalyst für ihre Fähigkeit zur Risikominderung anerkannt



**Technische Daten****HPE Aruba Networking ClearPass Policy Manager**

<b>Zertifizierungen und Compliance</b>	#BLANK##
<b>Eingangsspannung</b>	#BLANK##
<b>Datenübertragung</b>	#BLANK##
<b>Wi-Fi-Antenne</b>	#BLANK##
<b>Wärmeableitung</b>	#BLANK##
<b>Konnektivität, Standard</b>	#BLANK##
<b>Anschlüsse</b>	#BLANK##
<b>Energieverbrauch</b>	#BLANK##
<b>Funkabdeckung</b>	#BLANK##
<b>Garantie</b>	Hardware-Garantie: 1 Jahr auf Hardwareteile und 90 Tage auf Software kann über einen Supportvertrag verlängert werden. Garantie- und Supportinformationen zum Produktkauf finden Sie unter <a href="http://www.hpe.com/networking/warrantysummary">http://www.hpe.com/networking/warrantysummary</a> . Garantie für Software und unbefristete Softwarelizenzen: 90 Tage* Hinweis: * Verlängert mit Supportvertrag



[Weitere technische Informationen, verfügbare Modelle und Optionen finden Sie in den QuickSpecs](#)

## HPE Aruba Networking Services

HPE Aruba Networking Services vereinfachen und beschleunigen den Lebenszyklus der Netzwerktechnologie, sodass Ihr Netzwerk mit besserer Vorhersagbarkeit und Kosteneffizienz erweitert werden kann. Wenn Sie Ihr eigenes Netzwerk betreiben und Ihre IT effizienter gestalten müssen oder wenn Sie einen Teil der Last auslagern möchten, bieten wir Ihnen die Services, um Ihre Ziele zu erreichen.

Informationen über das Angebot von HPE Services – Aruba Networking erhalten Sie auf: <https://www.hpe.com/edge/services>

### Support-Services

Unser Support-Portfolio bietet die wesentlichen Support-Elemente sowie proaktive und präventive Funktionen, die Ihnen helfen, die Produktivität Ihres Teams zu verbessern und das Beste aus Ihrem Netzwerk herauszuholen. Unsere Support-Kunden profitieren von einer schnelleren Problemlösung, vereinfachten Abläufen und mehr Effizienz sowie weniger Netzwerkproblemen.

### Professional Services

Mit tiefgehendem intellektuellem Kapital und speziell entwickelten Tools bietet unser Team eine Reihe von standardmäßigen und personalisierten Professional Services, mit denen Sie aus der HPE Aruba Networking Technologie einen Mehrwert erhalten.

#### Die Projekt-basierten Services

##### umfassen:

- Planung, Audit und Bewertung
- Prüfung und Design der Architektur
- Implementierung, Migration und Wissenstransfer

#### Die jährlichen abonnementbasierten Services

##### umfassen:

- Netzwerkoptimierung
- Intelligent Operations
- Customer Experience Management

Unsere [Education Services](#) geben Ihren Mitarbeitern die Möglichkeit, schnell voll einsatzfähig zu werden.

### HPE GreenLake für Networking

Unsere NaaS-Lösung ist Teil der HPE GreenLake-Dienstleistungsfamilie und vereinfacht den Netzwerkbetrieb, beschleunigt die Gerätehandhabung und steigert den Wert Ihrer HPE Aruba Networking-Lösung. Wenn Sie fachkundige Beratung und automatisierungsbasierte Abläufe für Ihr Team benötigen, erkunden Sie bitte unseren NaaS-Ansatz durch [HPE GreenLake for Networking](#).

© Copyright 2025 Hewlett Packard Enterprise Development LP. Die Informationen in diesem Dokument können ohne vorherige Ankündigung geändert werden. Die Garantien für Produkte und Services von Hewlett Packard Enterprise werden ausschließlich in der entsprechenden, zum Produkt oder Service gehörigen Garantieerklärung beschrieben. Die hier enthaltenen Informationen stellen keine zusätzliche Garantie dar. Hewlett Packard Enterprise haftet nicht für hierin enthaltene technische oder redaktionelle Fehler oder Auslassungen.

Teile und Materialien: HPE stellt von HPE unterstützte Ersatzteile und Materialien bereit, die für die vertraglich abgedeckte Hardware erforderlich sind.

Teile und Komponenten, die ihre maximal unterstützte Lebensdauer und/oder die maximale Nutzungsbeschränkung gemäß der Beschreibung im Betriebshandbuch des Herstellers, in den QuickSpecs für das Produkt oder im technischen Produktdatenblatt erreicht haben, werden im Rahmen dieser Service nicht bereitgestellt, repariert oder ausgetauscht.

Bild kann vom tatsächlichen Produkt abweichen  
[PSN1009432804DEDE](#), Januar, 2025.