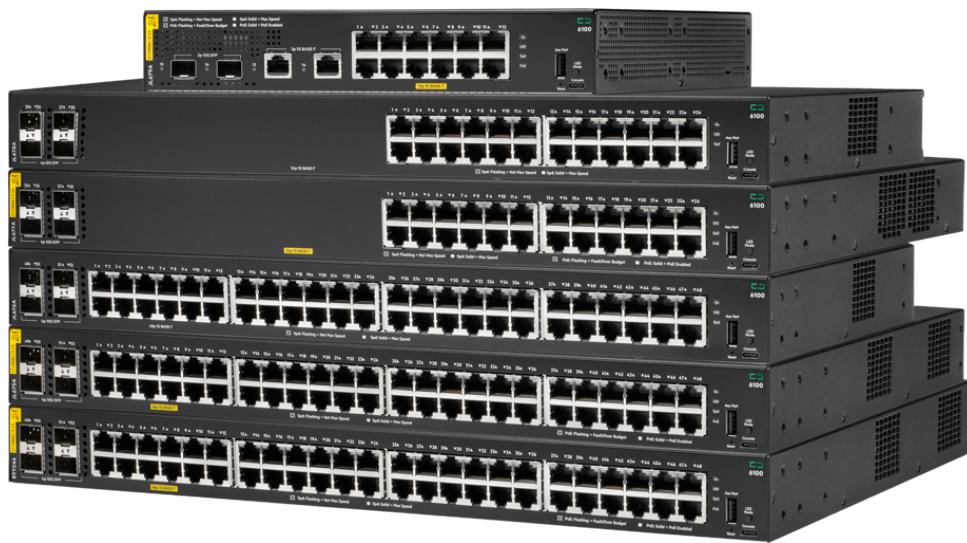


HPE Aruba Networking CX 6100 Switch-Serie



Neuerungen

- Vereinfachen Sie den IT-Betrieb mit Layer-2-Switch-Serien der nächsten Generation, die zuverlässige und praktische kabelgebundene Zugangskonnektivität der Einstiegsklasse bieten.
- Größenanpassungen mit 1U-Modellen mit 12, 24 und 48 Anschlüssen mit praktischen integrierten 1/10-GbE-Uplinks und bis zu 740 W PoE der Klasse 4.
- Leise Implementierung mit kompaktem und lüfterlosem PoE-Modell mit 12 Anschlüssen.
- Flexibles Management und vereinfachte

Übersicht

Die HPE Aruba Networking CX 6100 Switch-Serie ist eine moderne Reihe von Access-Switches der Einstiegsklasse, die sich ideal für Unternehmensfilialen, mittelständische Unternehmen und KMU-Netzwerke eignen. Die HPE CX 6100 Switches wurden für einen zuverlässigen, einfachen und sicheren Zugriff entwickelt und bieten eine praktische Lösung für den kabelgebundenen Zugriff für Unternehmensnetzwerke, die IoT-, Mobil- und Cloud-Anwendungen unterstützen.

Bereiten Sie Ihr Netzwerk mit einer leistungsstarken Aruba ASIC-Architektur und einem programmierbaren AOS-CX-Betriebssystem, das im gesamten HPE Aruba CX-Portfolio verwendet wird, auf die unvorhersehbaren Anforderungen von morgen vor, um eine konsistentere und effizientere Bedienererfahrung zu erzielen. Diese Layer-2-Switch-

Konfigurationen mit Aruba Central, Aruba NetEdit, benutzerfreundliche Web-GUI oder CLI nach Industriestandard.

- SDN-fähig (Software-Defined Network) mit REST APIs.
- Layer-2-Funktionen mit statischem Routing und integrierter Switch-Software, für deren Aktivierung kein Abonnement erforderlich ist.

Serie verfügt über praktische integrierte Hochgeschwindigkeits-Uplinks mit bis zu 740 W IEEE 802.3at PoE der Klasse 4 zur Unterstützung von IoT-Geräten wie Überwachungskameras und drahtlosen APs. Ein kompaktes und lüfterloses Modell mit 12 Anschlüssen ist ideal für den Einsatz in ruhigen Arbeitsbereichen. Mit stabiler Servicequalität, Unterstützung für statisches Routing und IPv6 vereinfacht der HPE CX 6100 auch den Betrieb, ohne dass die Lizenzierung einer Switch-Software nötig wäre.

Funktionen

Aruba CX Access Layer Switches der Einstiegsklasse

Die HPE Aruba Networking CX 6100 Switch-Serie bietet Gigabit-Konnektivität mit Hochgeschwindigkeits-Uplinks und optionalem PoE, um zuverlässige und praktische kabelgebundene Konnektivität der Einstiegsklasse für Unternehmensfilialen und KMU-Netzwerke bereitzustellen.

Die Verwendung des Aruba AOS-CX-Betriebssystems auf HPE Aruba Networking CX-Switching-Plattformen und Bereitstellungsdomänen bietet eine einfachere und konsistentere Bedienererfahrung.

Vollständig verwaltete Switches der Enterprise-Klasse bieten Layer-2-Funktionen mit Unterstützung für statisches Routing, ACLs, stabile Servicequalität, Verkehrspriorisierung, sFlow- und IPv6-Unterstützung.

Bereitstellung der richtigen Größe mit einer Auswahl an 1U-Modellen mit 12, 24 und 48 Anschlüssen mit praktischen integrierten 1/10-GbE-Uplinks und bis zu 740 W PoE der Klasse 4.

Vereinfachtes Ownership, da weder Lizenzierung noch Abonnement für eine Switch-Software erforderlich sind.

Kraft und Leistung

Die HPE Aruba Networking CX 6100 Switch-Serie wurde mit Aruba ASICs entwickelt, die eine sehr geringe Latenz, eine erhöhte Paketpufferung und einen anpassungsfähigen Stromverbrauch bieten.

Liefern Sie Wireless Access Points und IoT-Geräte mit HPE Aruba Networking CX 6100 Modellen, die bis zu 740 W IEEE 802.3at PoE der Klasse 4 für bis zu 30 W pro Anschluss über Ethernet unterstützen.

Vier integrierte Wirespeed 1/10-GbE-Uplinks beseitigen Engpässe auf der Zugriffsebene, auf der Benutzer und Geräte verbunden sind.

Vereinfachte Konfiguration und Verwaltung

Die HPE Aruba Networking CX 6100 Switch-Serie bietet Flexibilität bei der Verwaltung und Vereinfachung von Konfigurationen mit Aruba Central, Aruba NetEdit, einer benutzerfreundlichen Web-GUI oder einer CLI nach Industriestandard.

Aruba NetEdit bietet eine Automatisierung, die schnelle netzwerkweite Änderungen ermöglicht und die Einhaltung von Richtlinien nach Netzwerk-Updates verifiziert.

Verwaltung über eine zentrale Ansicht mit Aruba Central über das kabelgebundene LAN, das drahtlose LAN und das WAN.

Reduzieren Sie manuelle IT-Betriebsaufgaben bei der Erstbereitstellung oder laufenden Konfigurationsänderungen, um das Hinzufügen, Verschieben und Ändern mit farblosen Anschlüssen mithilfe lokaler Benutzerrollen und lokaler MAC-Authentifizierung (LMA) zu ermöglichen.

Softwaredefiniert, vorbereitet mit REST-APIs für eine fein abgestimmte Programmierbarkeit von Netzwerkaufgaben.



Technische Daten**HPE Aruba Networking CX 6100 Switch-Serie**

Anschlüsse	Je nach Modell
Speicher und Prozessor	Dual Core ARM Cortex A9 @ 1016 MHz 4 GB DDR3, maximal, je nach Modell 16 GB eMMC
Latenz	1 Gbit/s: 2,3 µs, 10 Gbit/s: 2,6 µs, maximal, je nach Modell
Durchsatz	Bis zu 98,6 Mpps, je nach Modell
Switching-Leistung	176 Gbit/s, maximal, je nach Modell
PoE-Merkmale	370 W, maximal, je nach Modell
Eingangsspannung	100-127 VAC/200-240 VAC
Energieverbrauch	Max. Leistung (ohne PoE): 45 W max. Leistung (mit PoE): 480 W je nach Modell



[Weitere technische Informationen, verfügbare Modelle und Optionen finden Sie in den QuickSpecs](#)

HPE Aruba Networking Services

HPE Aruba Networking Services vereinfachen und beschleunigen den Lebenszyklus der Netzwerktechnologie, sodass Ihr Netzwerk mit besserer Vorhersagbarkeit und Kosteneffizienz erweitert werden kann. Wenn Sie Ihr eigenes Netzwerk betreiben und Ihre IT effizienter gestalten müssen oder wenn Sie einen Teil der Last auslagern möchten, bieten wir Ihnen die Services, um Ihre Ziele zu erreichen.

Informationen über das Angebot von HPE Services – Aruba Networking erhalten Sie auf: <https://www.hpe.com/edge/services>

Support-Services

Unser Support-Portfolio bietet die wesentlichen Support-Elemente sowie proaktive und präventive Funktionen, die Ihnen helfen, die Produktivität Ihres Teams zu verbessern und das Beste aus Ihrem Netzwerk herauszuholen. Unsere Support-Kunden profitieren von einer schnelleren Problemlösung, vereinfachten Abläufen und mehr Effizienz sowie weniger Netzwerkproblemen.

Professional Services

Mit tiefgehendem intellektuellem Kapital und speziell entwickelten Tools bietet unser Team eine Reihe von standardmäßigen und personalisierten Professional Services, mit denen Sie aus der HPE Aruba Networking Technologie einen Mehrwert erhalten.

Die Projekt-basierten Services

umfassen:

- Planung, Audit und Bewertung
- Prüfung und Design der Architektur
- Implementierung, Migration und Wissenstransfer

Die jährlichen abonnementbasierten Services

umfassen:

- Netzwerkoptimierung
- Intelligent Operations
- Customer Experience Management

Unsere [Education Services](#) geben Ihren Mitarbeitern die Möglichkeit, schnell voll einsatzfähig zu werden.

HPE GreenLake für Networking

Unsere NaaS-Lösung ist Teil der HPE GreenLake-Dienstleistungsfamilie und vereinfacht den Netzwerkbetrieb, beschleunigt die Gerätehandhabung und steigert den Wert Ihrer HPE Aruba Networking-Lösung. Wenn Sie fachkundige Beratung und automatisierungsbasierte Abläufe für Ihr Team benötigen, erkunden Sie bitte unseren NaaS-Ansatz durch [HPE GreenLake for Networking](#).

© Copyright 2025 Hewlett Packard Enterprise Development LP. Die Informationen in diesem Dokument können ohne vorherige Ankündigung geändert werden. Die Garantien für Produkte und Services von Hewlett Packard Enterprise werden ausschließlich in der entsprechenden, zum Produkt oder Service gehörigen Garantieerklärung beschrieben. Die hier enthaltenen Informationen stellen keine zusätzliche Garantie dar. Hewlett Packard Enterprise haftet nicht für hierin enthaltene technische oder redaktionelle Fehler oder Auslassungen.

Teile und Materialien: HPE stellt von HPE unterstützte Ersatzteile und Materialien bereit, die für die vertraglich abgedeckte Hardware erforderlich sind.

Teile und Komponenten, die ihre maximal unterstützte Lebensdauer und/oder die maximale Nutzungsbeschränkung gemäß der Beschreibung im Betriebshandbuch des Herstellers, in den QuickSpecs für das Produkt oder im technischen Produktdatenblatt erreicht haben, werden im Rahmen dieser Service nicht bereitgestellt, repariert oder ausgetauscht.

Bild kann vom tatsächlichen Produkt abweichen
[PSN1013114991DEDE](#), Januar, 2025.